

Ta strona używa cookie. Możesz zmienić ustawienia swojej przeglądarki.
Więcej informacji na ten temat znajdziesz [tutaj](#).

[zamknij](#)

PORTAL CENTRÓW HANDLOWYCH

[Forum 2013](#) [Najemcy](#) [Multichannel Retailing](#) [Technologie](#)

Jan von Lewinski, Antan: Shopping Center Forum to okazja do spotkań z najemcami

Wojciech

Wojnowski

13.08.2012



Jan von Lewinski, dyrektor zarządzający Antan Development Polska

Fot. Antan Development Polska

- **Mimo powszechnej opinii, że świat się zmniejsza, a co za tym idzie kontakty i prowadzenie biznesu w różnych krajach jest coraz łatwiejsze, w dalszym ciągu bezpośrednie spotkania to klucz do osiągnięcia zamierzonych celów. Shopping Center Forum 2012 to jedna z tych niewielu okazji, kiedy wszyscy deweloperzy mają możliwość łatwego i bezpośredniego kontaktu z kluczowymi najemcami, konkurentami i ludźmi z szeroko pojętej branży nieruchomości komercyjnych – mówi Jan von Lewinski,**

dyrektor zarządzający Antan Development Polska.

- Panele dyskusyjne, w których mam możliwość uczestniczyć są dla mnie nie tylko możliwością do wymiany zdań i opinii pomiędzy kadrą najwyższego szczebla, ale także okazją do przekazania wiedzy i spostrzeżeń osobom, które dopiero zdobywają doświadczenie w branży. Jako Antan Development Polska nie możemy sobie pozwolić na naszą nieobecność w Warszawie podczas najbliższej edycji Shopping Center Forum.

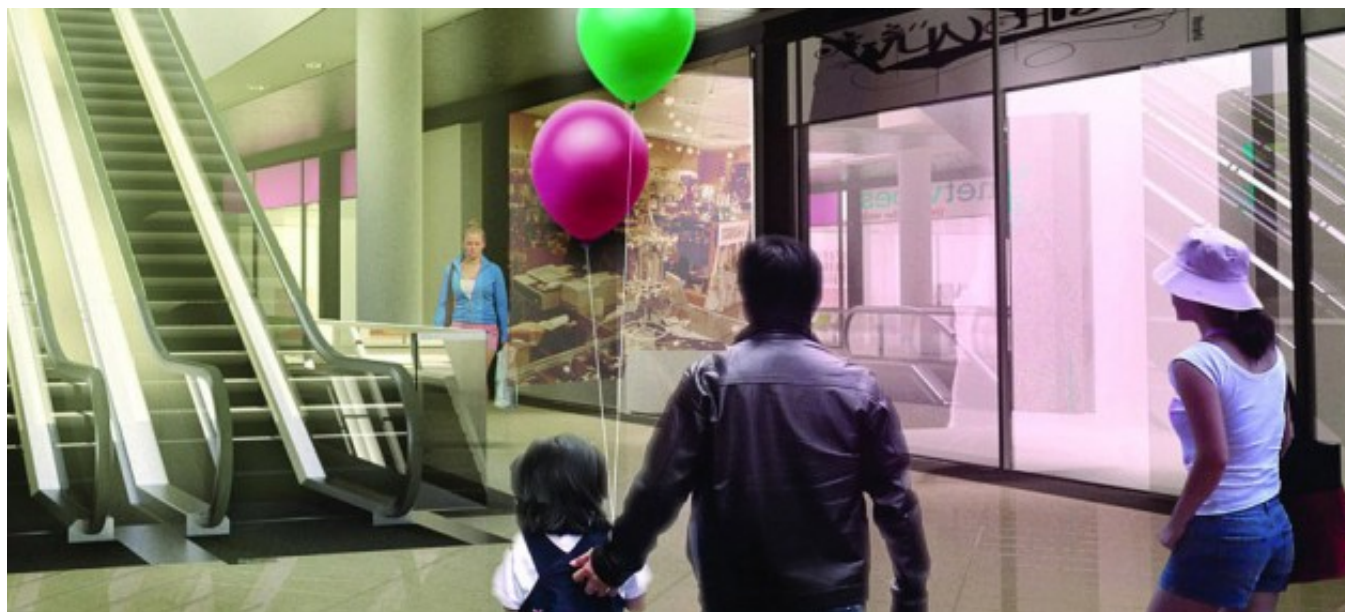
Spółka Antan Development Polska podczas targów Shopping Center Forum & Trade Fair 2012 zaprezentuje dwie inwestycje komercyjne: Galerię Calisia i Galerię Bolesławiec City Center. Projekty obiektów będą dostępne przy stoisku 7.3. Szczegóły na www.scf2012.retailnet.pl

Galeria Calisia będzie znajdować się w niewielkiej odległości od centrum Kalisza, bezpośrednio przy głównej Alei Wojska Polskiego, przy skrzyżowaniu ulic Serbinowskiej i Młynarskiej.

Galeria Calisia będzie miała około 20 tys. mkw. powierzchni handlowej. Obiekt powstanie na działce wielkości 22,6 tys. mkw., która położona jest w otoczeniu wielotysięcznych osiedli mieszkaniowych. Miejsce jest dobrze skomunikowane oraz widoczne z każdego kierunku. W obiekcie funkcjonować będzie między innymi kino. W Galerii planowany jest parking na 1000 miejsc.

Galeria Bolesławiec City Center została zlokalizowana przy ulicy Asnyka w Bolesławcu. W ramach projektu powstanie czteropiętrowy budynek biurowo-handlowo-usługowy o powierzchni około 10 tys. mkw., w tym część handlowo-usługowa zajmie powierzchnię 4,6 tys. mkw. Projekt galerii przygotowała firma architektoniczna Rhode Kellermann Wawrowski.

W części handlowo-usługowej (4,6 tys. mkw. pow. najmu) funkcjonować będzie ponad 40 butików i lokali usługowych, wraz z marketem spożywczym i salonem RTV-AGD. Z czterdziestu lokali handlowo-usługowych pięć będzie miało powierzchnię od 200 mkw. do 1 tys. mkw. Powierzchnia pozostałych trzydziestu pięciu lokali nie przekroczy 200 mkw. W centrum według zamierzeń dewelopera mają znaleźć się sklepy renomowanych firm odzieżowych oraz lokale usługowe i gastronomiczne. Wśród zadeklarowanych najemców galerii są m.in.: Polo Market, Rossmann, Pepco, Apteka.



Wizualizacja wnętrza Galerii Bolesławiec City Center

Fot. Antan Development Polska



Wizualizacja Galerii Calisia

Fot. Antan Development Polska



Wizualizacja wnętrza Galerii Calisia

Fot. Antan Development Polska



Wizualizacja Galerii Bolesławiec City Center

Fot. Antan Development Polska

Tagi: **Shopping Center Forum**

REKLAMA



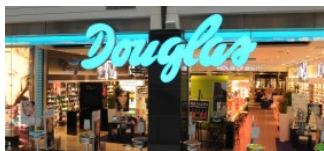
EVIGO - e-commerce news. Portal handlu detalicznego w internecie. Codziennie nowe informacje o kluczowych firmach social media, trendach oraz nowych technologiach sprzedaż. Zarejestruj się i otrzymuj codzienny newsletter!

Newsletter PL

Newsletter EN

[← Poprzedni artykuł](#)

Douglas: sieć perfumerii na Shopping Center Forum

[Następny artykuł](#)

OTCF: otwarcie nowego sal w Krak



Portal rynku centrów i nieruchomości handlowych w Polsce. Codziennie nowe informacje o inwestycjach, najemcach, rozwoju sieci handlowych oraz technologiach handlu detalicznego. Portal oferuje codzienny newsletter.

© 2013 Evigo

[POLECAMY](#)

[Forum 2013](#)
[Deweloperzy](#)
[Najemcy](#)
[Multichannel Retailing](#)
[Technologie](#)
[Newsletter](#)
[Archiwum](#)
[Polityka prywatności](#)

[BĄDŹMY W KONTAKCIE](#)

[Evigo spółka z ograniczoną odpowiedzialnością sp.k.](#)
ul. Zielna 37, 00-108 Warszawa,
POLSKA
tel. +48 22 521 20 00, fax
+48 22 521 20 20

[Formularz kontaktu](#)